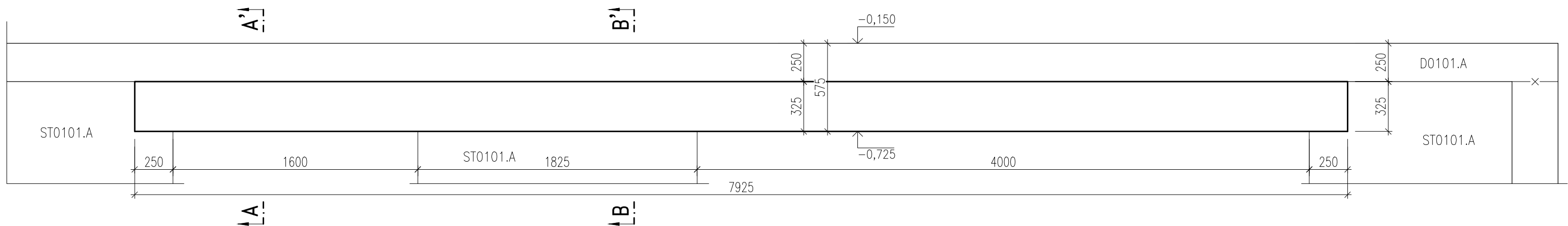


VÝKRES TVARU A SCHÉMA VÝZTUŽE PRŮVLAKU PR0101.A

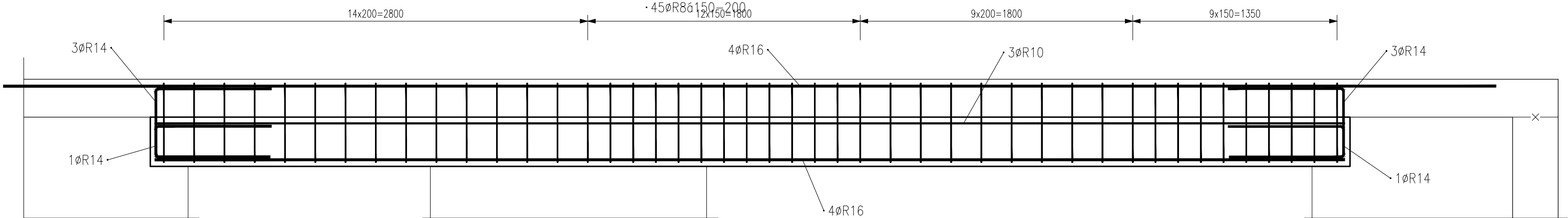
POHLED P1 – TVAR

MĚŘÍTKO: 1:25



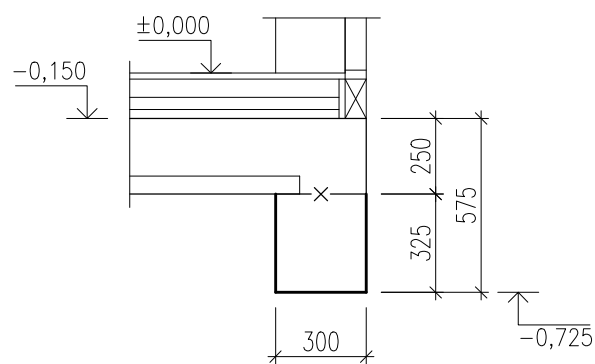
POHLED P1 – VÝZTUŽ

MĚŘÍTKO: 1:25



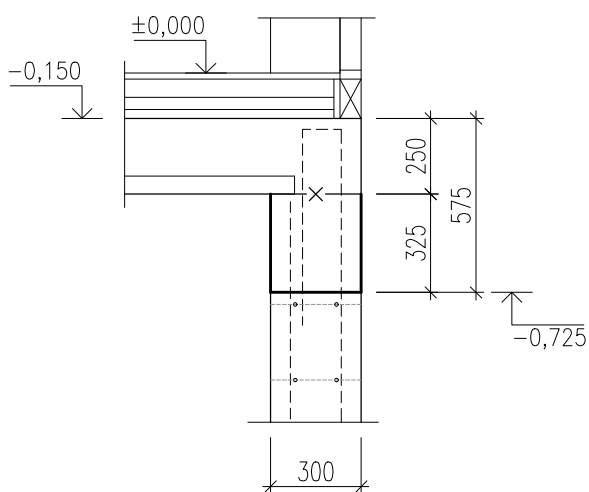
ŘEZ A-A' – TVAR

MĚŘÍTKO: 1:25



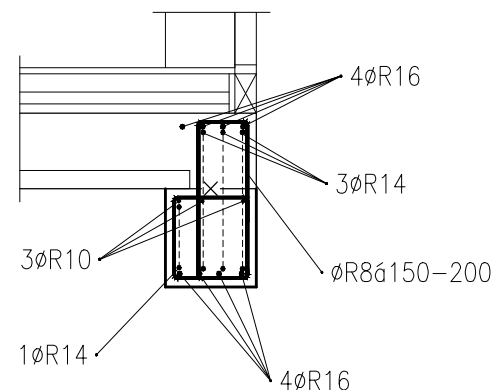
ŘEZ B-B' – TVAR

MĚŘÍTKO: 1:25



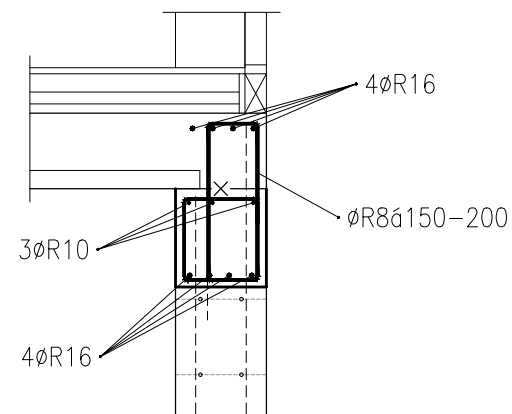
ŘEZ A-A' – VÝZTUŽ

MĚŘÍTKO: 1:25



ŘEZ B-B' – VÝZTUŽ

MĚŘÍTKO: 1:25



VÝZTUŽ KRESLENA SCHEMATICKY V SOULADU S VYHLÁŠKOU 499/2006 Sb. O DOKUMENTACI STAVEB. VÝKRES NENÍ URČEN K PŘÍMÉ REALIZACI, ALE SLOUŽÍ JAKO PODKLAD PRO VYPRACOVÁNÍ PODROBNÝCH VÝKRESŮ VÝZTUŽE (VÝROBNÍ DOKUMENTACE ZAJIŠŤOVANÁ ZHOTOVITELEM STAVBY). TATO DOKUMENTACE MUSÍ BÝT PŘED ZAPOČETÍM KONKRÉTNÍCH STAVEBNÍCH A MONTÁŽNÍCH PRACÍ ODSOULHLAŠENA GP A INVESTOREM.

Výztuž	B 5000 AA B 5000 BB	PROFILY ≤ Ø12 MM A KARI SÍTĚ PROFILY > Ø12 MM	– VÝZTUŽ DLE ČSN EN 10080 A ČSN 420139, – ZPŮSOB KÓTOVÁNÍ DLE ČSN EN ISO 3766 – VÝZTUŽ KÓTOVANÁ NA VNĚJŠÍ LÍČ – POLOMĚRY OBLOUKŮ JSOU POLOMĚRY OHÝBACÍCH TRNŮ, NEOZNAČENÉ POLOMĚRY JSOU 1/2 Dr,min, NEOZNAČENÉ ÚHLY JSOU 45°, 90° resp. 180°, CELKOVÉ DÉLKY VLOŽEK JSOU STŘÍŽNÉ DÉLKY – PŘÍPADNÉ SVAŘOVÁNÍ POUZE V SOULADU S ČSN EN 17660–1 – KONSTRUKČNÍ ZÁSADY DLE ČSN EN 1992–1–1
Beton	C25/30 XC1 Cl 0,20 – Dmax 22 – KONZISTENCE S3 MAX. PRŮSAK – mm DLE EN 12390–8		– BETON DLE ČSN EN 206–1, ZMĚNA Z3 – MINIMÁLNÍ TEPLOTA ČERSTVÉHO BETONU 0°C ≤ t < 5°C +10°C ± 2°C –5°C ≤ t < 0°C +15°C ± 2°C –10°C ≤ t < –5°C +20°C ± 2°C
Krytí	30 mm (NA VNĚJŠÍ VÝZTUŽ) ROZMĚRY VÝZTUŽE VNĚJŠÍ		– TĚSNĚNÍ PRACOVNÍCH SPÁR DLE VÝKRESŮ ČI TECHNICKÉ ZPRÁVY – BETONÁŽ STROPNÍ DESKY V SOULADU S ČSN EN 13670–1 – VIDITELNÉ HRANY BETONU ZKOSTÍ 10 x 10 mm – VIDITELNÉ PLOCHY BETONU BUDOU PROVEDENY V KVALITĚ SPECIFIKOVANÉ V TECHNICKÉ ZPRÁVĚ ČI VE STAVEBNÍ ČÁSTI PD
ORIENTAČNÍ HMOTNOST VÝZTUŽE		215 kg	

Index	Datum	Popis revize		
STATIKA Jihočeská stavebně konstrukční kancelář s.r.o., Otakarova 20, 370 01 České Budějovice tel.387314121, fax.387437382, statikacb@iol.cz		Číslo zakázky S-100/17 Vedoucí projektant Ing. Martin LIŠKA	Datum 06/2017 Zodp. projektant ING. ŠEDIVÝ	Stupeň DPS Vypracoval ING. ŠEDIVÝ Formát 5xA4 Kreslil ŠIMKOVÁ
Investor Město Horažďovice, Mírové náměstí 1, 34101 Horažďovice Název akce DOMOV PRO SENIORY HORAŽĎOVICE – OBJEKT A parcela č. 1153/9, 1153/4, 2706/4, 2660/7, 2660/25, 2660/26, 2660/27, 2660/33 a st. 1067 v k. ú. Horažďovice				Vypravení
Výkres VÝKRES TVARU A SCHÉMA VÝZTUŽE PRŮVLAKU PR0101.A				Číslo D.1.2.C.A.0102